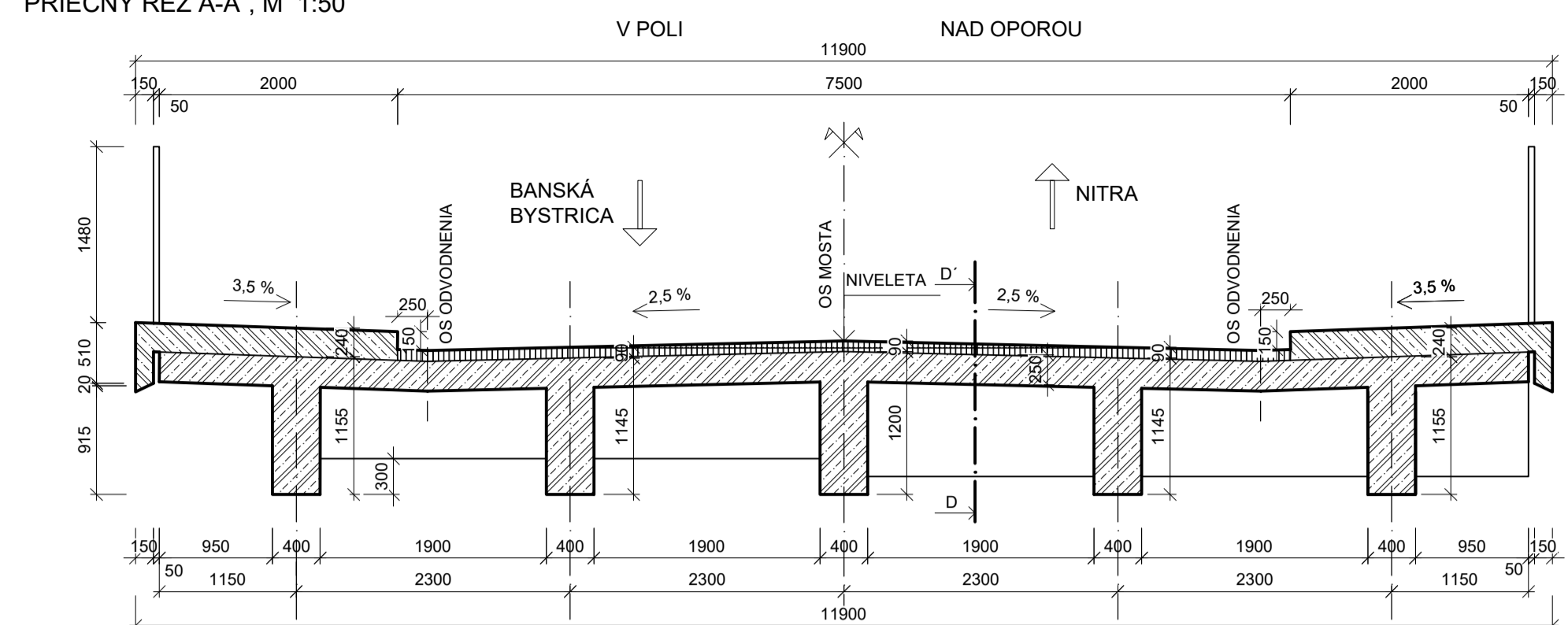
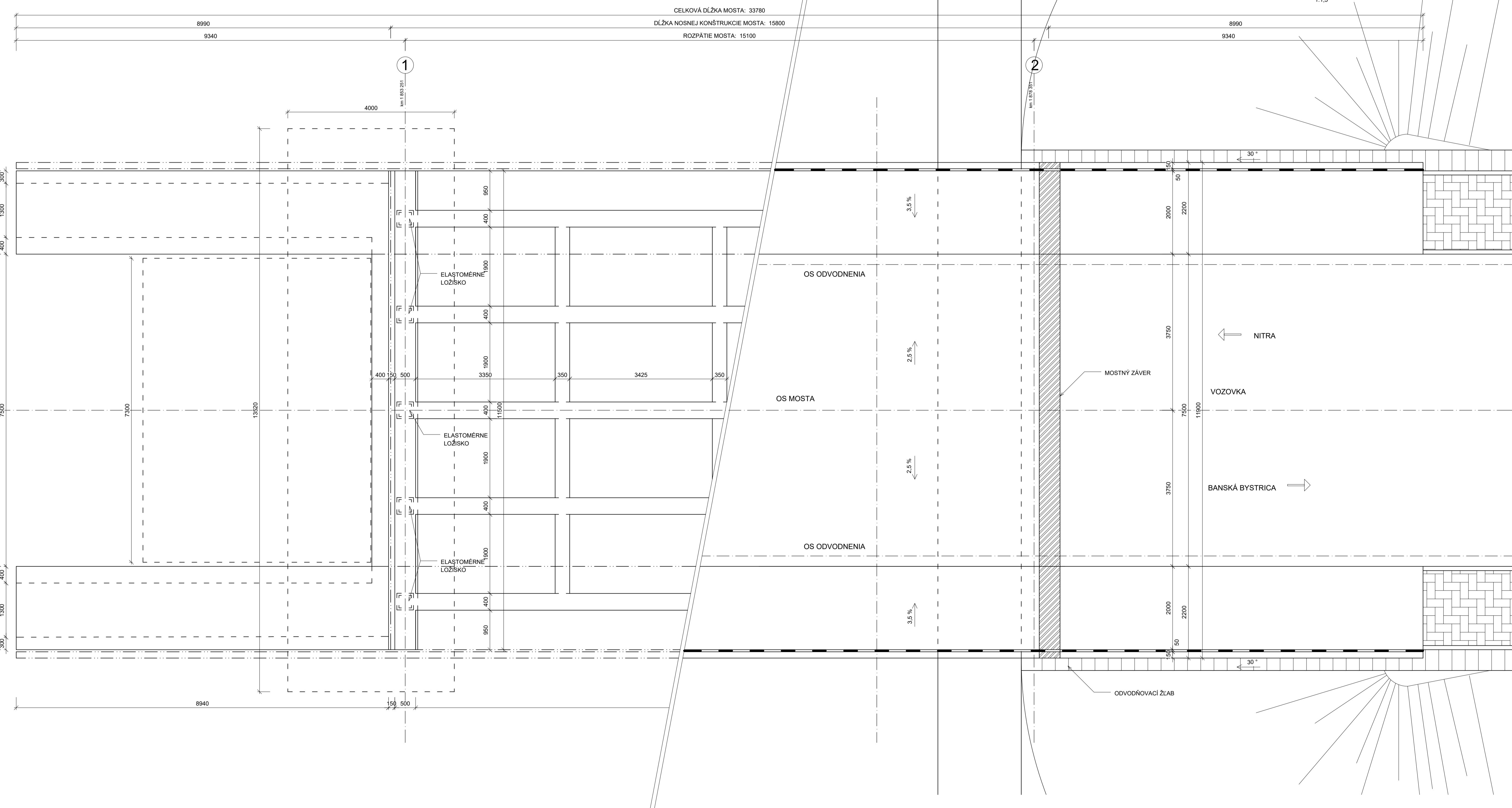


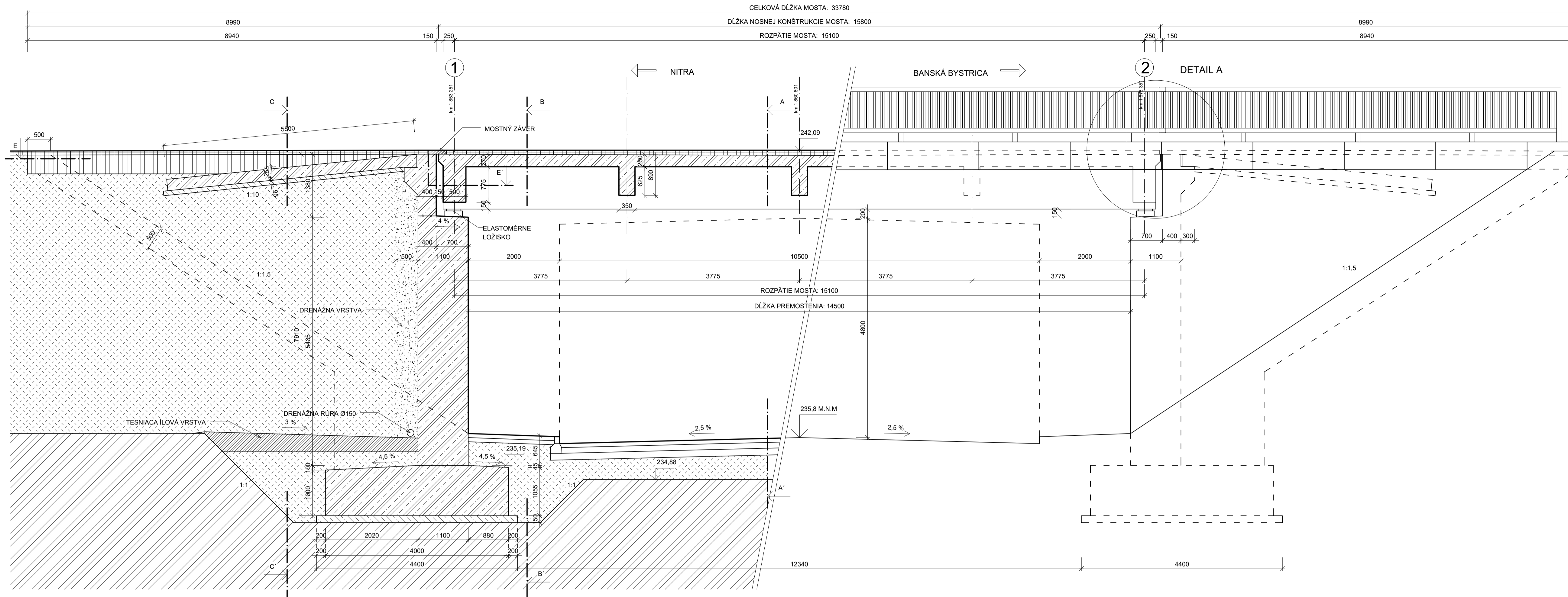
PRIEČNY REZ A-A', M 1:50



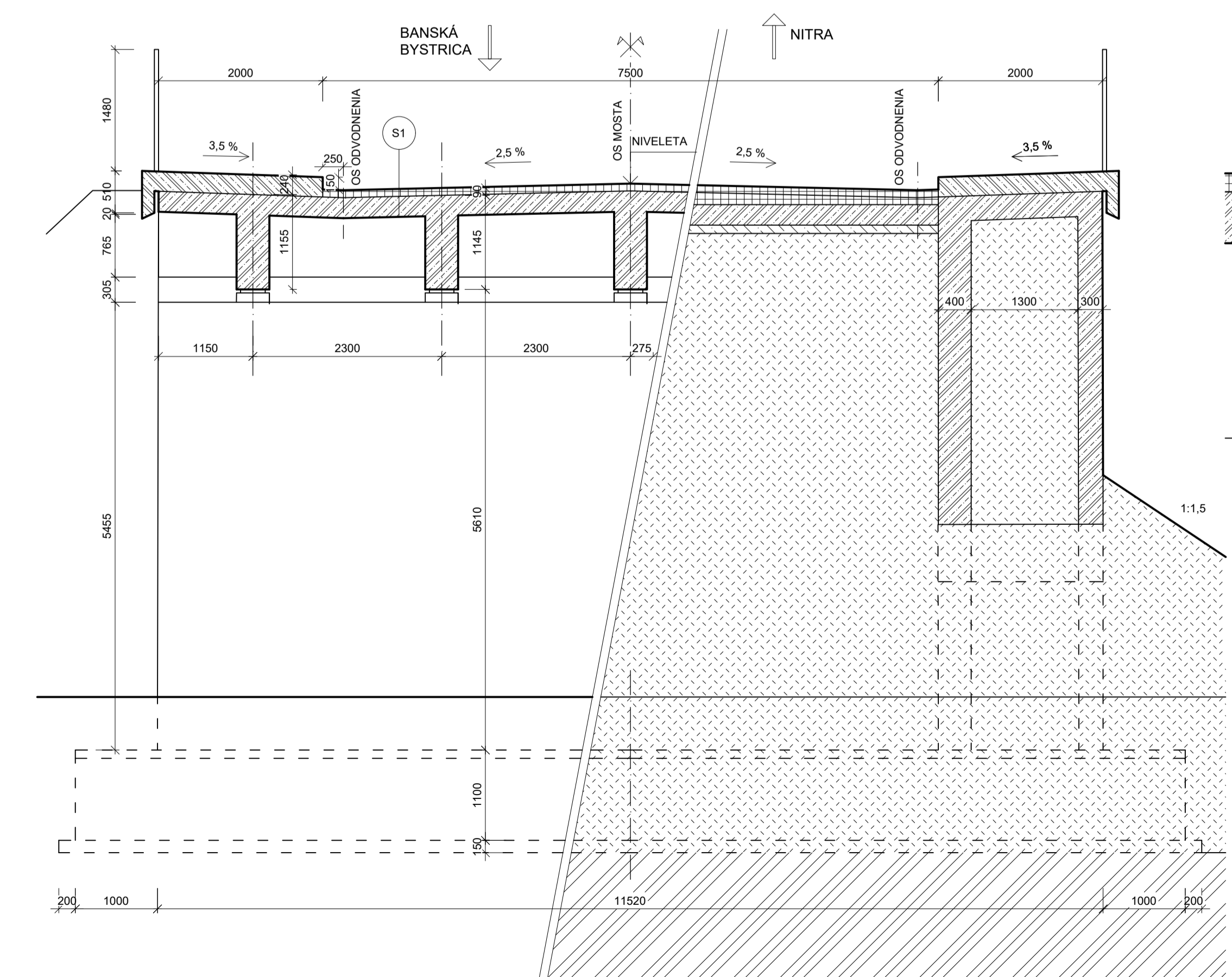
PÓDORYS (REZ E-E'), M 1:50



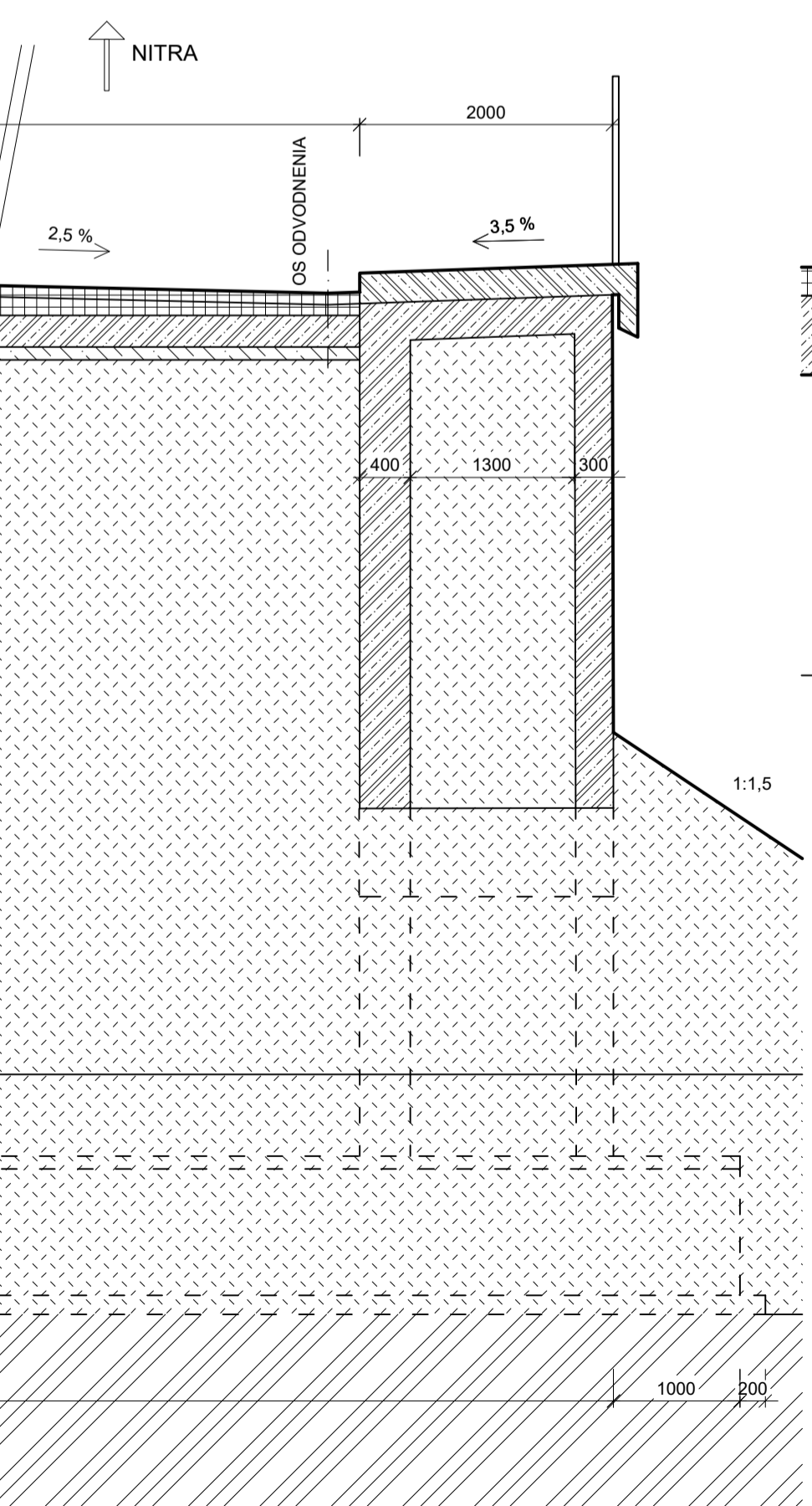
POZDĽŽNY REZ D-D', M 1:50



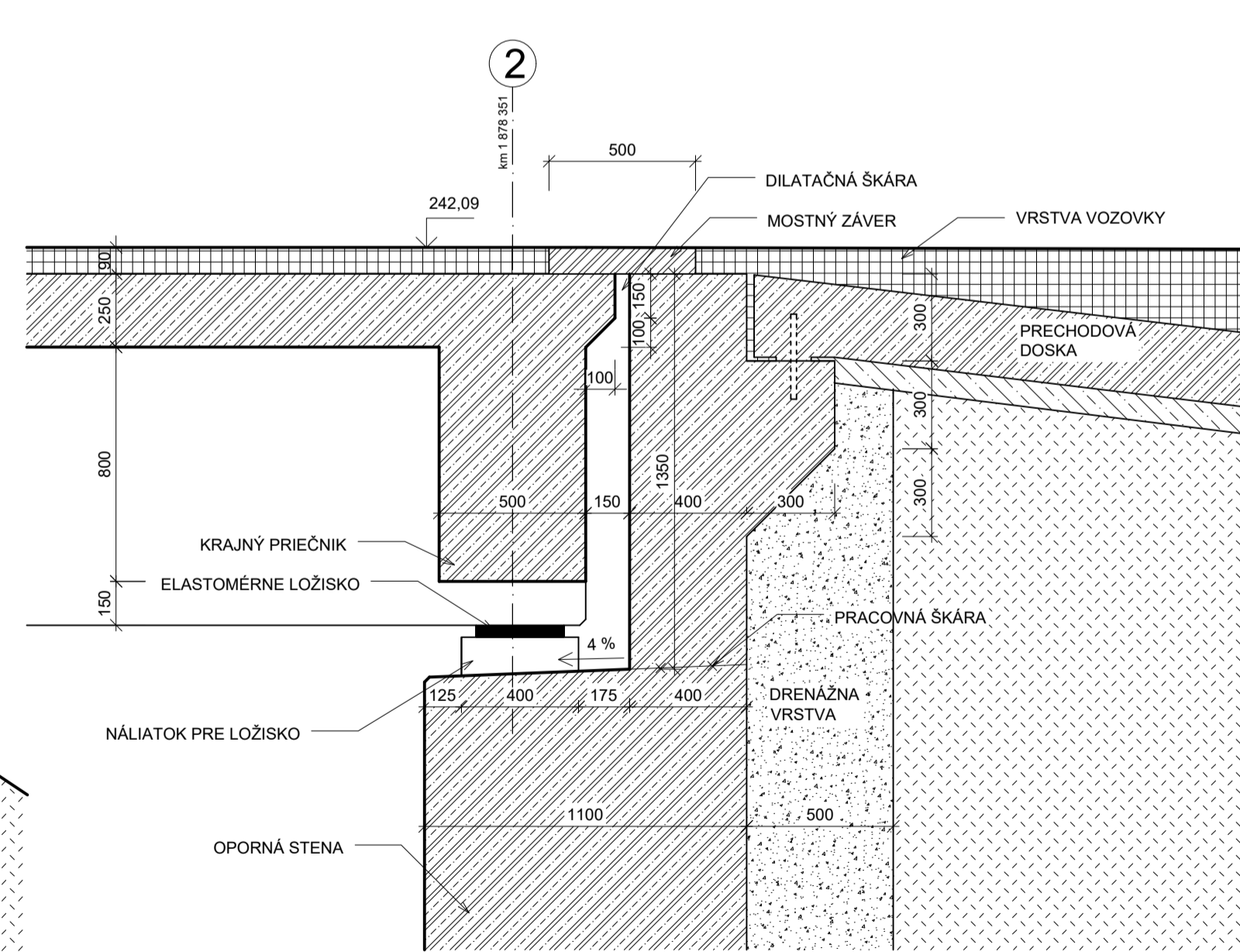
PRIEČNY REZ B-B', M 1:50



PRIEČNY REZ C-C', M 1:50



DETAIL ULOŽENIA MOSTA NA OPORU, M 1:20



- S1
- ASFALTOVÝ KOBEREK MASTIKOVÝ SMA 1170/100 40mm
 - SPOJOVACÍ PROSTREDEK
 - ASFALTOVÝ BETÓN STREŠNOZDRNÝ AC11.1 45mm
 - SPOJOVACÍ PODSTREK
 - NATAVOVACÍ IZOLAČNÝ PÁS 5mm
 - ZAPEČAČOVACIA VRSTVA SPOLU 90mm

LEGENDA MATERIÁLOV:

- MONOLITICKÝ ŽELEZOBETÓN V REZE
- MONOLITICKÝ ŽELEZOBETÓN V PÓDORYSE
- PROSTÝ BETÓN
- ZEMNÁ NÁSPŮJ
- ZEMNÁ PŮVODNÁ
- KAMENIVO FRAKČIE 16/32 DRENAŽNÁ VRSTVA
- ASFALTOVÉ VRSTVY VOZOVKY

ŠPECIFIKÁCIA BETÓNŮV PODĽA STN EN 206-1/NA:

- PODKLADNÝ BETÓN C12/15 - XC1 (SK) - Cl 0.4 - Dmax 16 - C2
- ZÁKLADY C30/37 - XC3, XA1 (SK) - Cl 0.4 - Dmax 32 - C2
- DIEKŤ OPORY C35/45 - XF4, XD3 (SK) - Cl 0.4 - Dmax 32 - C2
- KRIDLÁ C30/37 - XD1, XF2 (SK) - Cl 0.4 - Dmax 32 - C2
- HLAVNÝ PRAH, ZÁVERNÝ MŮRIK C35/45 - XF4, XD3 (SK) - Cl 0.4 - Dmax 32 - C2
- PŘECHODOVÁ DOŠKA C25/30 - XC2 (SK) - Cl 0.4 - Dmax 32 - C2
- NOSNÁ KONSTRUKCIA C35/45 - XF2, XD3 (SK) - Cl 0.4 - Dmax 32 - C2