



JULIE GEISLEROVÁ

GRAPHIC DESIGNER

KONTAKT



geislerova@gmail.com



+420 608 980 927

PROGRAMY

MS Excel
MS Word
MS Power Point } uživatelská úroveň

Adobe Photoshop
Adobe Illustrator
Adobe InDesign } profesionální úroveň

JAZYKY

Český jazyk - rodný jazyk
Anglický jazyk - komunikační úroveň

KONÍČKY



O MNĚ

Vystudovala jsem uměleckou školu se zaměřením na grafický design. Jsem přátelský, komunikativní, a kreativní člověk, který se velmi zajímá o umění, jeho historii a výstavy. Ve volném čase ráda maluji, kreslím a renovuji sestarožitosti.

VZDĚLÁNÍ

STŘEDNÍ ŠKOLA ODĚVNÍHO A GRAFICKÉHO DESIGNU LYSÁ NAD LABEM
obor: Grafický design
SPĚVÁČEK JAZYKOVÁ ŠKOLA:
studium angličtiny

PRACOVNÍ ZKUŠENOSTI

BLACK LIST : knižní nakladatelství
příprava tiskových dat, sazba, přebal

CONCEPT ONE : reklamní agentura
formátování klíčových vizuálů pro web a sociální sítě
příprava tiskových dat
tvorba příspěvků pro sociální sítě
úprava produktových fotografií
ilustrace
vizualizace reklamních předmětů

PORTFOLIO

SPOLUPRÁCE



ŠKODA
We **Love** Cycling



BLACK **BT** LIST

SOCIÁLNÍ SÍTĚ

DOC MERCURY

FACEBOOKOVÉ PŘÍSPĚVKY



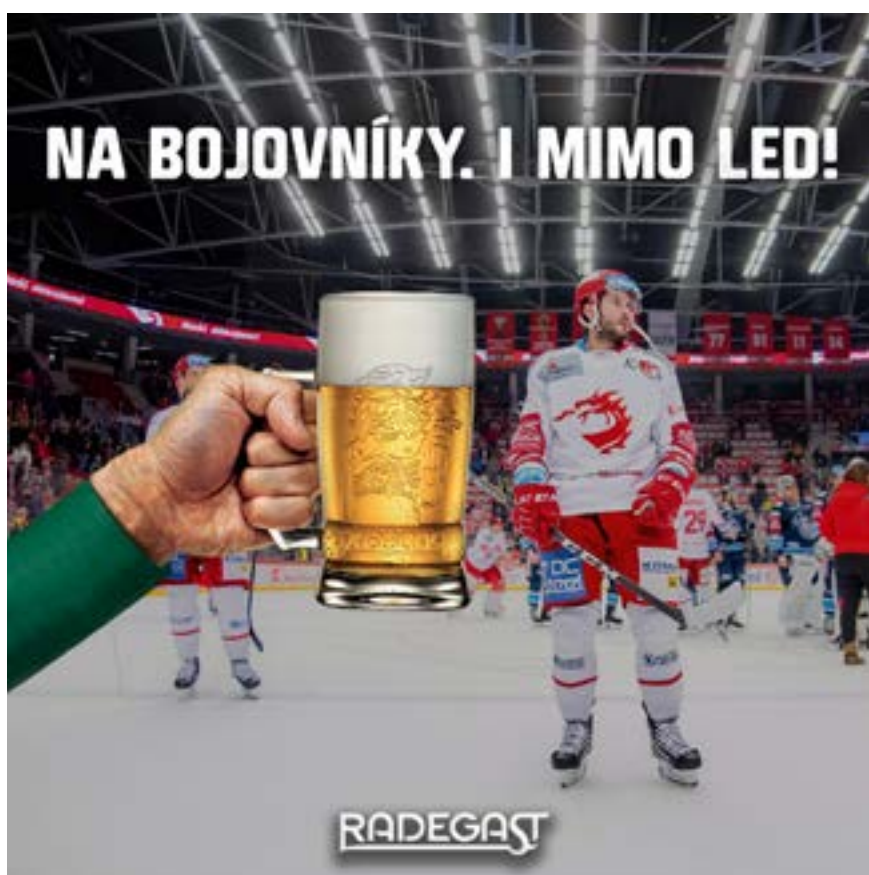
POP OUTLET

FACEBOOKOVÉ PŘÍSPĚVKY



RADEGAST

FACEBOOKOVÉ PŘÍSPĚVKY





MATTONI[®]
FREERUN[®]

VIRTUÁLNÍ ZÁVOD

17. 5. 2020 - 24. 5. 2020



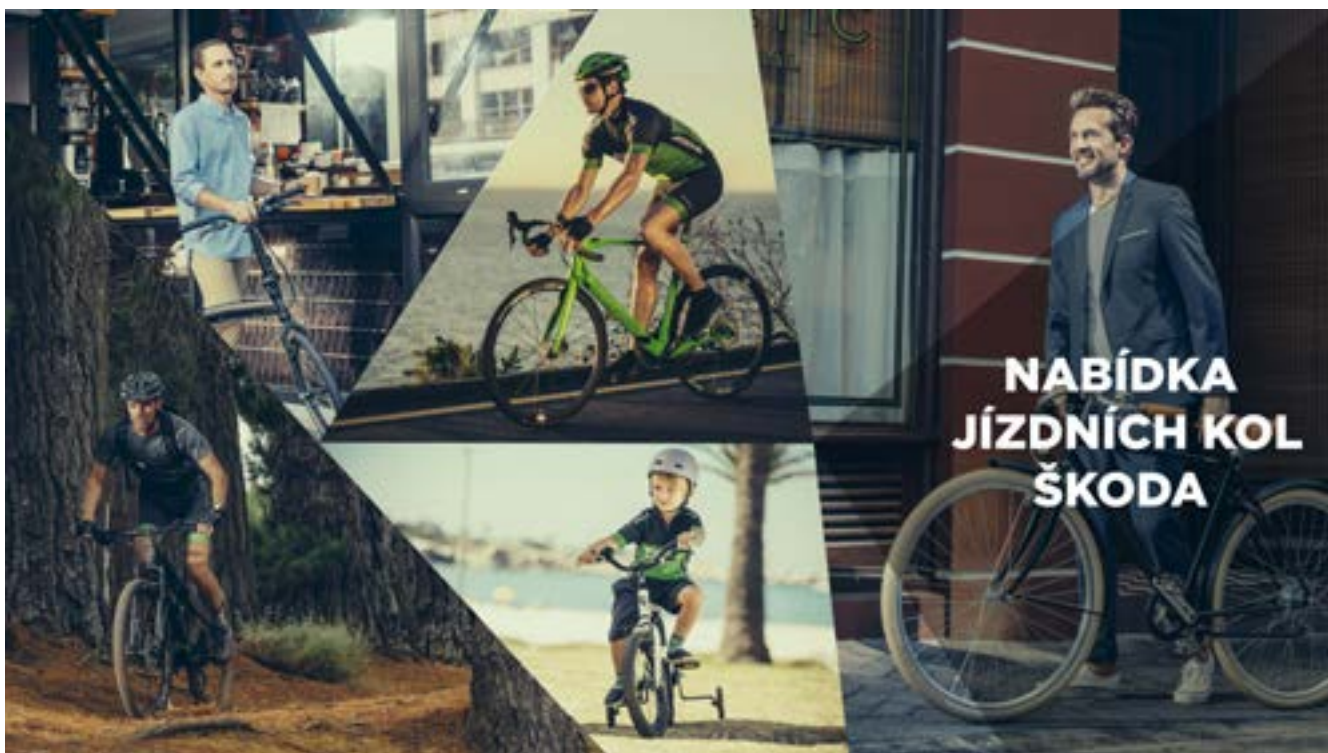
**WEB
BRENDING
BANNERY**

BRANDING PRO POP OUTLET



WE LOVE CYCLEING

BANNERY



**TISKOVINY
KNIHY
ILUSTRACE**

POP OUTLET

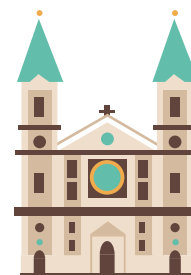
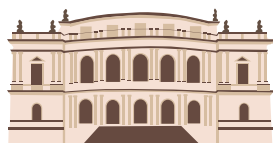
VEKTORIZACE OMALOVÁNEK




POP OUTLET

VEKTOROVÁ TURISTICKÁ MAPA

ILUSTRACE PAMÁTEK





THE WAY TO THE AIRPORT GOES THROUGH PREMIUM OUTLET PRAGUE AIRPORT


- NEXT TO THE AIRPORT**
Only 5 minutes from the airport. Free shuttle service every 30 minutes.
- UNIQUE INTERIOR**
The most beautiful interior center in the Czech Republic. The unique atmosphere for the entire shopping and dining experience.
- 200 PREMIUM BRANDS**
200 premium brands and more than 1000 premium brands and more than 1000 premium brands.
- UP TO 70 % DISCOUNT**
Up to 70% discount of your usual.
- EXTRA -10 %**
Additional 10% discount on your first purchase.
- VAT REFUND**
VAT refund service and other services for your comfort.
- CZECH CUISINE**
Restaurants with traditional Czech cuisine and more.
- VIEWING TERRACE**
The viewing terrace overlooking the shopping area offers a beautiful view over the city center and the Vltava river.



SHOPPING INVITATION


Dear Customer,
We are happy to see you here and we are looking forward to your visit. We are waiting for you at the entrance of the Premium Outlet Prague Airport. All you have to do is show this invitation to our information center.

Enter



PREMIUM TOURIST MAP FOR FREE

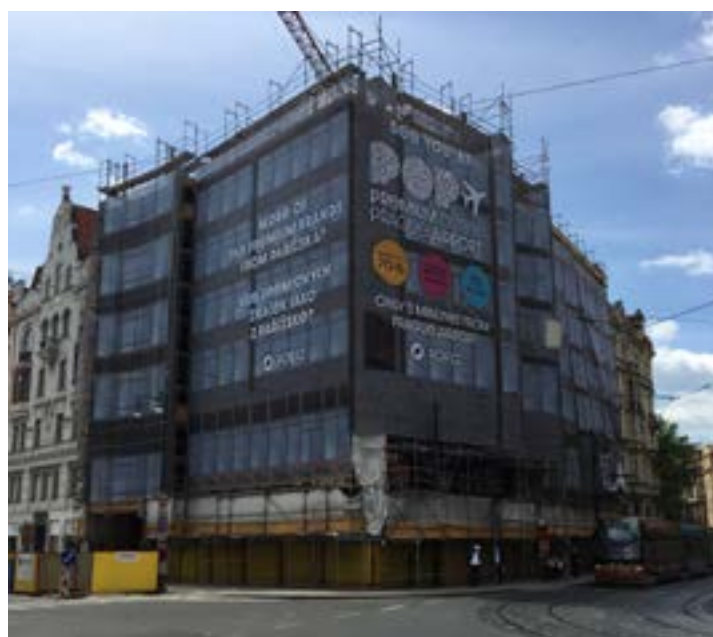
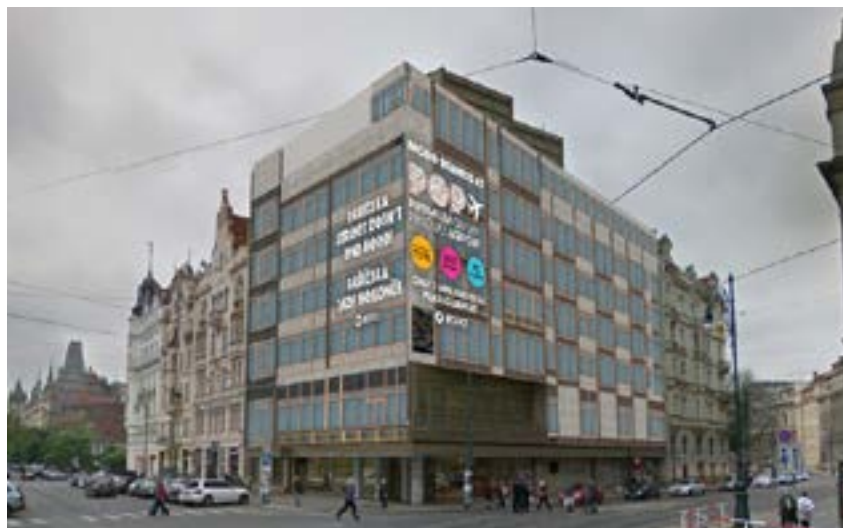
Thanks to PREMIUM OUTLET PRAGUE AIRPORT



POP OUTLET

VEKTOROVÝ PŘEKRES FASÁDY DOMU

PLACHTA NA LEŠENÍ (VIZUALIZACE, PLÁN, REALIZACE)



WE LOVE CYCLEING

PŘEBAL KNIHY TOUR DE FRANCE

ŠKODA v roce 2019 podpořila Tour de France jako oficiální hlavní partner již podruhé.

ŠKODA AUTO podporuje Tour de France již od roku 2004. V létě 2019 byla probíhána smlouva a dlouhodobé partnerství s pořadatelem Tour de France, společností A.S.O., o dalších pět let do roku 2025.

V letošní polovině jel i letos mimořádný „Red Car“ značky ŠKODA. Červeně lakovaná ŠKODA SUPERB se na tři týdny stala mobilním dispečinkem ředitele závodu, Charlese Prudhomme. Odvážl pomoc nejmodernější komunikační techniky i řidi celých závodů. Jako jediný vůz v závodním poli tato ŠKODA SUPERB spolu s cyklisty propůjčila také cílem.

Organizátoři i vedení závodů poskytují každoročně automobilku Renault 250 vůzů, mezi nimi například modely SUV KODIAQ a KAROO, bestseller voz OCTAVIA či výjimečně i vůz model SUPERB.

Kromě toho sponzoruje ŠKODA i letos také Želery trikot, už popáté za sebou tak logo automobilky při závodech okolo Francie zobídlí dnes vedoucího jezdce bodového hodnocení.

Historie automobilky začala jízdním kolem

Vůlání pro cyklistiku ve ŠKODA AUTO sahá už k samým počátkům historie podniku. V roce 1895 založil Václav Laurin a Václav Klement v Mladé Boleslavi továrnu na výrobu jízdních kol. Již o deset let později vyjel z haly první automobil Voiturette A. V roce 1925 došlo ke spojení společnosti Laurin & Klement s firmou ŠKODA, Voile Tour de France podporuje česká automobilka celou řadu dalších národních i mezinárodních cyklistických závodů. Neodmyslitelnou součástí rozšířené nabídky produktů značky ŠKODA tedy představují také cyklistická doplňky

JEDEME PO BOKU TOUR DE FRANCE



ŠKODA
SIMPLY CLEVER

JEDEME PO BOKU TOUR DE FRANCE

JEDEME PO BOKU TOUR DE FRANCE

ŠKODA OFFICIAL CAR PARTNER

We Love Cycling

WeLoveCycling.cz je online magazin, který Vám přináší zajímavé příběhy, originální videa a jedinečné reportáže ze světa cyklistiky.





BLACK LIST

OBAL KNIHY A SAZBA TEXTU

SEKCE: DRAČÍ KREV

Děsivá tajemství minulosti nejsou mrtvá.

Pátrání po vzácné ikoně přivede agenty speciálního oddělení ruské kontrarozvědky, přezdívaného SEKCE, do Prahy. Spolu s příslušníkem tamní tajné služby zjistí, že smrt českého profesora souvisí s prastarým tajemstvím. Klíč k jeho rozluštění se nachází v období druhé světové války a dost možná ještě hlouběji v historii, v Praze císaře Rudolfa II.

Mysteriózní příběh s prvky špionážního thrilleru zavede čtenáře do labyrintu znepokojivých skutečností. Originální fabulace autorů se prolíná s reálnými historickými fakty.

Jak souvisí zrůdné nacistické experimenty s pokusy rudolfinských alchymistů? Kdo odhalí šifru nejzáhadnějšího rukopisu světa? Kdo unáší a vraždí mladé turecké chlapce? Co se ukrývá na starém židovském hřbitově v centru Prahy? Klíčem nejen k těmto záhadám je Dračí krev, jejíž tajemství střeží kult, jenž po staletích života ve stínu znovu nabývá na síle a chystá se k útoku.

ISBN 000-00-00000-00-0



SEKCE: DRAČÍ KREV

ALEŠ ČESAL
JAN GEISLER



SEKCE: DRAČÍ KREV

ALEŠ ČESAL
JAN GEISLER

| SEKCE: DRAČÍ KREV |

Nazim ani nepostřehl, že v zámku dveři jeho kobky zarachotil klíč a otevřely se dveře. Čas strávený v podzemním vězení ubíhal v podivném polospánku. Strava nadopovaná drogou, kterou extrahoval profesor Roubal z několika drabů rostlin, otupila chlapcovy smysly. Do cely vstoupil muž, který mu přinášel jídlo a vodu. Rozkázal Nazimovi, aby vstal. Pak ho vedl klenutou kamennou chodbou. Vězeň příliš nevnímal, že stěny jsou vyzdobené freskami zachycujícími rozklíbené tlapy dračích démonů s krvavými tesáky. Stejnými, jaký Nazima vyděsil, když vyhlédl špejtyrkou dveří. Chodba ústila do kruhového sálu. Uprostřed něho stál kamenný oltář, k němuž osen člověk Nazima přepoutal.

Geler se uklídnul, až když se se Sergejem sešli na prášné cestě vedoucí k lesnímu zámečku, obklopenému desítky let zrudlým lesoparkem. Padala rychle tma, vzduch byl skoro nedýchatelný, ještě plný odpoledního žáru, ale zvedal se vítr. Měsíc, který té noci dorostl do úplňku, zakrývaly těžké mraky. Na obzoru se zablesklo a elektrický výboj osvětlil zřítelnu siluety zámku. Plukovník Kracín vydal tichým hlasem stručné rozkazy. Smirnoff propátral infrazadefekohledem určeným pro noční vidění blízké okolí. Poručík Geler vytáhl z kufru svého vozu nepouštětné vesty, sám si jednu oblékl a zbývajících tři rozdál svému doprovodu. Kracín si trochu těsnou vestu vyměnil s o poznání štíhlejším Česputinem. Všichni si zkontrolovali nabité zbraně a kryty nočními

| 308 |

| KAPITOLA 17 |

stíny stromů a keřů se začali opatrně přibližovat k zámku. První šel Smirnoff, za ním Geler s Česputinem a jako poslední Kracín. Kdyby se Jan Geler plně neousoufědil, asi by v ten okamžik přemýšlel o tom, co tady vlastně dělá. Navíc se těmi ozbrojenými příslušníky ruské tajné služby.

Zámeček se před nimi vyloupil z hustého stromoví. Jeden z velkých mraků na chvíli odkryl měsíc a ten zámeček osvětlil. Lehce zchátralá stavba ve stylu windsorské gotiky působila v měsíčním bledém světle romanticky. Za jiných okolností by sem Geler vzal na výlet svou rodinu. Zvláště dcera Julie by musela být nadšená, protože to nebyl zámeček, nýbrž kulisa z klasického upířího hororu. Kracín pokynul rukou. Smirnoff s Gelerem začali obcházet zámeček zleva, Kracín s Česputinem zprava.

Za arkádovým výklenkem, zhruba na půl cesty od zahradního altánku, zaznamenal Česputin postavu. Byl to strážný, což se dalo snadno poznat podle samopalu, pověšeného ležabyle přes rameno. „Nalštěti to vypadá na nějakou lacinou hlídač agenturu, ten člověk se nepohybuje jako profesionál,“ rychle analyzoval situaci Česputin, „takhle nosí samopal jen dítě, protože než se z toho popruhu vysouká a bude moci namířit, stihnete sestavit high-level puzzle a vypít vařící kafe. Navíc ještě kouří,“ uzavřel s úsměvem své úvahy Alexej. Opatrně sáhl po svém izraelském smrticím nástroji, když ucítil lehký dotek Kracínova ukazováčku na svém zátylku. Bylo to upozornění, že pokud tělo, i po neslyšném výstřelu, padne na zem, může jeho zuchnutí vzbudit nechtěnou pozornost.

| 309 |